



แผนการดำเนินงาน

ประจำปีงบประมาณ พ.ศ. ๒๕๖๒

ของ

องค์การบริหารส่วนตำบลนาบัว

อำเภอเมืองสุรินทร์ จังหวัดสุรินทร์

ส่วนที่ ๑

๑.๑ บทนำ

ตามระเบียบกระทรวงมหาดไทย ว่าการจัดทำแผนพัฒนาขององค์กรปกครองส่วนท้องถิ่น พ.ศ.๒๕๔๘ และที่แก้ไขเพิ่มเติมถึง (ฉบับที่ ๒) พ.ศ. ๒๕๕๙ กำหนดให้องค์การบริหารส่วนตำบลจัดทำแผนการดำเนินงาน เพื่อใช้เป็นเครื่องมือสำคัญในการบริหารงานของผู้บริหารองค์การบริหารส่วนตำบล เพื่อควบคุมการดำเนินงาน ให้เป็นไปอย่างเหมาะสมและมีประสิทธิภาพ รวมทั้งยังเป็นเครื่องมือในการติดตามการดำเนินงานและการ ประเมินผล ทำให้แนวทางในการดำเนินงานในปีงบประมาณมีความชัดเจนในการปฏิบัติมากขึ้น การติดตาม ประเมินผล ณ สิ้นปีมีความสะดวกมากขึ้นด้วย

แผนการดำเนินงาน เป็นเอกสารที่รวบรวม แผนโครงการ กิจกรรมที่ดำเนินการจริงทั้งหมดในเขตพื้นที่ ขององค์กรปกครองส่วนท้องถิ่นในแต่ละปีงบประมาณเพื่อให้ทราบกิจกรรมพัฒนาในพื้นที่ดำเนินการ

ลักษณะของแผนการดำเนินการ

๑. เป็นแผนที่แยกออกมาจากแผนพัฒนาและมีลักษณะเป็นแผนดำเนินการ (Action Plan)
๒. เป็นแผนที่จัดทำหลังจากที่ได้มีการจัดทำงบประมาณรายจ่ายประจำปีแล้ว
๓. เป็นแผนที่แสดงถึงเป้าหมาย รายละเอียด กิจกรรม งบประมาณ ระยะเวลาที่ชัดเจนและแสดงถึงการ ดำเนินการจริง
๔. เป็นการรวมข้อมูลจากทุกหน่วยงานที่จะเข้ามาดำเนินการในพื้นที่องค์กรปกครองส่วนท้องถิ่น

๑.๒ วัตถุประสงค์ของแผนการดำเนินงาน

- ๑.๒.๑ เพื่อแสดงถึงรายละเอียด แผนงาน / โครงการ พัฒนาและกิจกรรมที่ดำเนินการจริงทั้งหมดในพื้นที่ ขององค์กรปกครองส่วนท้องถิ่นประจำปีงบประมาณ
- ๑.๒.๒ เพื่อใช้เป็นเครื่องมือสำคัญในการบริหารงานของผู้บริหารท้องถิ่น
- ๑.๒.๓ เพื่อควบคุมการดำเนินงานให้เป็นไปอย่างเหมาะสมและมีประสิทธิภาพ
- ๑.๒.๔ เพื่อเป็นเครื่องมือในการติดตามการดำเนินงานและการประเมินผล
- ๑.๒.๕ เพื่อทำให้เกิดการประสานและบูรณาการการทำงานกับหน่วยงานต่างๆในเขตพื้นที่ขององค์กร ปกครองส่วนท้องถิ่น ประชาชนได้รับประโยชน์เพิ่มขึ้นด้วย

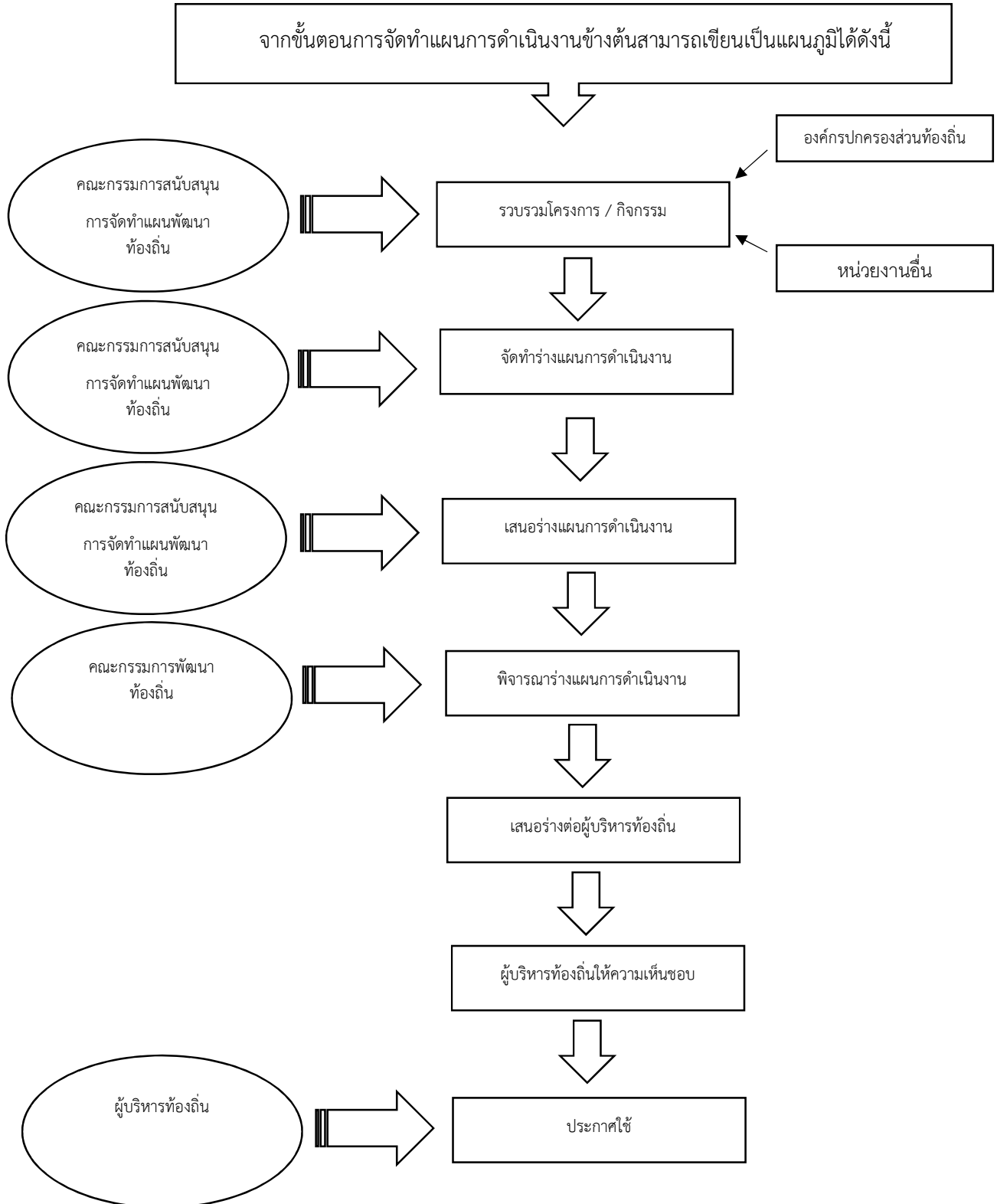
๑.๓ ขั้นตอนการจัดทำแผนการดำเนินการ

ตามระเบียบกระทรวงมหาดไทย ว่าการจัดทำแผนพัฒนาขององค์กรปกครองส่วนท้องถิ่น พ.ศ.๒๕๔๘ และที่แก้ไขเพิ่มเติมถึง (ฉบับที่ ๒) พ.ศ. ๒๕๕๙ กำหนดให้องค์การบริหารส่วนตำบลจัดทำแผนการดำเนินงาน โดยมีขั้นตอนดังนี้

- ๑.๓.๑ คณะกรรมการสนับสนุนการจัดทำแผนพัฒนาท้องถิ่นรวบรวมแผนงาน โครงการพัฒนาองค์กร ปกครองส่วนท้องถิ่น หน่วยราชการส่วนกลาง ส่วนภูมิภาค รัฐวิสาหกิจและหน่วยงานอื่นๆ ที่ ต้องการดำเนินการในพื้นที่ขององค์กรปกครองส่วนท้องถิ่น แล้วจัดทำร่างแผนการดำเนินงาน

เสนอคณะกรรมการพัฒนาท้องถิ่น

๑.๓.๒ คณะกรรมการพัฒนาท้องถิ่นพิจารณาร่างแผนการดำเนินงาน แล้วเสนอผู้บริหารท้องถิ่นประกาศเป็นแผนการดำเนินงาน ทั้งนี้ ให้ปิดประกาศแผนการดำเนินงานภายในสิบห้าวันนับแต่วันที่ประกาศเพื่อให้ประชาชนในท้องถิ่นทราบโดยทั่วกันและต้องปิดประกาศอย่างน้อยสามสิบวัน



๑.๔ ประโยชน์ของแผนการดำเนินการ

- ๑.๔.๑ ผู้ปฏิบัติงานรู้ขั้นตอนและรายละเอียดของงานเสมือนปฏิบัติการทำงานจึงสามารถนำไปปฏิบัติได้อย่างรวดเร็ว และมีประสิทธิภาพยิ่งขึ้น
- ๑.๔.๒ ผู้บริหารสามารถทราบรายละเอียดของโครงการ/กิจกรรมของหน่วยงานต่างๆที่ดำเนินการในเขตพื้นที่ตำบลหรือหน่วยงานอื่นๆทำให้สามารถนำไปเป็นเครื่องมือในการบริหารงานตามกระบวนการบริหาร (4'M) ได้อย่างมีประสิทธิภาพยิ่งขึ้นส่งผลให้ประชาชนได้รับประโยชน์จากการทำงานได้มากยิ่งขึ้นด้วย
- ๑.๔.๓ ผู้ปฏิบัติงานและผู้บริหารสามารถนำแผนการดำเนินงานไปใช้ในการควบคุมการดำเนินงานของตน ของหน่วยงานระดับกอง/สำนัก และรวมถึงระดับตำบลให้มีการดำเนินงานอย่างมีประสิทธิภาพและนำไปติดตามประเมินผลได้อย่างสะดวก ถูกต้องและมีประสิทธิภาพต่อไป
- ๑.๔.๔ ทำให้เกิดความร่วมมืออันดีระหว่างหน่วยงานภาครัฐ ส่วนกลาง ส่วนภูมิภาค โดยเฉพาะในเขตพื้นที่ตำบลสามารถประสานงานได้อย่างบูรณาการ ทำให้เกิดความทำงานร่วมกันอย่างมีประสิทธิภาพและประสิทธิผล ประชาชนเป็นผู้ได้รับผลประโยชน์สูงสุด

บัญชีสรุปจำนวนโครงการและงบประมาณ
แผนการดำเนินงาน ประจำปีงบประมาณ พ.ศ.๒๕๖๒
องค์การบริหารส่วนตำบลนาบัว อำเภอเมือง จังหวัดสุรินทร์

ยุทธศาสตร์/แนวทางการพัฒนา	จำนวนโครงการที่ดำเนินการ	คิดเป็นร้อยละของโครงการทั้งหมด	จำนวนงบประมาณ	คิดเป็นร้อยละของงบประมาณทั้งหมด	หน่วยงานที่ดำเนินการ
๑. ยุทธศาสตร์ที่ ๑ การพัฒนาด้านโครงสร้างพื้นฐานระบบสาธารณูปโภคและสาธารณูปการ					
๑.๑ แผนงานเคหะและชุมชน	๔๐	๑๐๐	๑๔,๒๖๕,๘๙๐	๑๐๐	กองช่าง
๑.๒ แผนงานการรักษาความสงบ	๐	-	-	-	กองช่าง
๑.๓ แผนงานการเกษตร	๐	-	-	-	กองช่าง
รวม	๔๐		๑๔,๒๖๕,๘๙๐	๑๐๐	กองช่าง
๒. ยุทธศาสตร์ที่ ๒ การพัฒนาด้านเกษตรอินทรีย์					
๒.๑ แผนงานการเกษตร	๑	๑๐๐	๑๐๐,๐๐๐	๑๐๐	สำนักปลัด
รวม	๑	๑๐๐	๑๐๐,๐๐๐	๑๐๐	สำนักปลัด
๓. ยุทธศาสตร์ที่ ๓ การพัฒนาและส่งเสริมด้านคุณภาพชีวิต					
๓.๑ แผนงานการศึกษา	๑๖	๕๑.๖๑	๗,๐๙๙,๐๔๐	๒๑.๖๒	กองการศึกษา
๓.๒ แผนงานสังคมสงเคราะห์	๕	๑๖.๑๒	๒๔,๕๘๘,๐๐๐	๗๔.๙๑	สำนักปลัด
๓.๓ แผนงานสาธารณสุข	๓	๙.๖๗	๒๙๐,๐๘๐	๐.๘๘	สำนักปลัด
๓.๔ แผนงานการศาสนาวัฒนธรรมและนันทนาการ	๗	๒๒.๕๘	๘๔๕,๐๐๐	๒.๕๗	กองการศึกษา
รวม	๓๑	๑๐๐	๓๒,๘๒๒,๑๒๐	๑๐๐	กองการศึกษา สำนักปลัด

ยุทธศาสตร์/แนวทางการพัฒนา	จำนวนโครงการที่ดำเนินการ	คิดเป็นร้อยละของโครงการทั้งหมด	จำนวนงบประมาณ	คิดเป็นร้อยละของงบประมาณทั้งหมด	หน่วยงานที่ดำเนินการ
๔. ยุทธศาสตร์ที่ ๔ การพัฒนาด้านเศรษฐกิจ					
๔.๑ แผนงานสร้างความเข้มแข็งของชุมชน	๑	๑๐๐	๔๐๐,๐๐๐	๑๐๐	สำนักปลัด
๔.๒ แผนงานการศาสนาวัฒนธรรมและนันทนาการ	-	-	-	-	
รวม	๑	๑๐๐	๔๐๐,๐๐๐	๑๐๐	สำนักปลัด
๕. ยุทธศาสตร์ที่ ๕ การพัฒนาชุมชนเข้มแข็ง					
๕.๑ แผนงานสร้างความเข้มแข็งของชุมชน	๕	๑๐๐	๔๕๐,๐๐๐	๑๐๐	สำนักปลัด
รวม	๕	๑๐๐	๔๕๐,๐๐๐	๑๐๐	สำนักปลัด
๖. ยุทธศาสตร์ที่ ๖ การพัฒนาทรัพยากรธรรมชาติและสิ่งแวดล้อม					
๖.๑ แผนงานการเกษตร	๒	๑๐๐	๑๒๑,๐๐๐	๑๐๐	กองช่าง
รวม	๒	๑๐๐	๑๒๑,๐๐๐	๑๐๐	กองช่าง
๗. ยุทธศาสตร์ที่ ๗ ด้านการพัฒนาองค์กร					
๗.๑ แผนงานบริหารงานทั่วไป	๒๑	๑๐๐	๑,๖๖๘,๖๐๐	๑๐๐	สำนักปลัด,กองช่าง,กองการศึกษา,กองคลัง
รวม	๒๑	๑๐๐	๑,๖๖๘,๖๐๐	๑๐๐	สำนักปลัด,กองช่าง,กองการศึกษา,กองคลัง

๓	โครงการก่อสร้างถนน คสล.โคกกลาง - โคกสะอาด) หมู่ ๑๐	ผิวจราจรกว้าง ๔.๐๐ เมตร ยาว๒๐๐.๐๐ เมตรหนา ๐.๑๕ เมตรหรือพื้นที่ดำเนินการไม่น้อยกว่า ๘๐๐.๐๐ ตรม. (ตามแบบมาตรฐานงานก่อสร้างของท้องถิ่น แบบถนน ท.๑)พร้อมติดตั้งป้ายประชาสัมพันธ์โครงการ จำนวน ๑ ป้ายและป้ายชั่วคราว ตั้งจ่ายจากเงินอุดหนุนทั่วไป เป็นไปตาม พรบ.กำหนดแผนและขั้นตอนการกระจายอำนาจให้แก่ อปท. พ.ศ.๒๕๕๒ มาตรา ๑๖,๑๗ ปรากฏในแผนงานเคหะและชุมชน แผนพัฒนาท้องถิ่นสี่ปี พ.ศ. ๒๕๖๑-๒๕๖๔ เพิ่มเติมเปลี่ยนแปลงฉบับที่ ๒ หน้า ๑๙ ข้อ ๑๓๗	๔๔๓,๐๐๐	บ.โตนโอก ม.๑๐ ต.นาบัว	กองช่าง	← →
๔	โครงการก่อสร้างถนน คสล. (ซอยยายเก็ด) หมู่ ๑๘	ผิวจราจรกว้าง ๔.๐๐ เมตร ยาว๘๐.๐๐ เมตรหนา ๐.๑๕ เมตรพร้อมวางท่อระบายน้ำ ค.ส.ล. เส้นผ่าศูนย์กลาง ๐.๖๐ เมตร จำนวน ๕.๐๐ ท่อนหรือพื้นที่ดำเนินการไม่น้อยกว่า ๓๒๐.๐๐ ตรม. (ตามแบบมาตรฐานงานก่อสร้างของท้องถิ่น แบบถนน ท.๑)พร้อมติดตั้งป้ายประชาสัมพันธ์โครงการ จำนวน ๑ ป้ายและป้ายชั่วคราว ตั้งจ่ายจากรายได้เป็นไปตาม พรบ.กำหนดแผนและขั้นตอนการกระจายอำนาจให้แก่ อปท. พ.ศ.๒๕๕๒ มาตรา ๑๖,๑๗ ปรากฏในแผนงานเคหะและชุมชน แผนพัฒนาท้องถิ่นสี่ปี พ.ศ. ๒๕๖๑-๒๕๖๔ เพิ่มเติมเปลี่ยนแปลงฉบับที่ ๒ หน้า ๓๐ ข้อ ๒๓๕	๑๘๒,๐๐๐	บ.สระบัว ม.๑๘ ต.นาบัว	กองช่าง	← →
๕	โครงการก่อสร้างถนน คสล. (กาบเงิน - โคกสูง) หมู่ ๑๗	ผิวจราจรกว้าง ๔.๐๐ เมตร ยาว๒๐๐.๐๐ เมตรหนา ๐.๑๕ เมตรหรือพื้นที่ดำเนินการไม่น้อยกว่า ๘๐๐.๐๐ ตรม. (ตามแบบมาตรฐานงานก่อสร้างของท้องถิ่น แบบถนน ท.๑)พร้อมติดตั้งป้ายประชาสัมพันธ์โครงการ จำนวน ๑ ป้ายและป้ายชั่วคราว ตั้งจ่ายจากเงินอุดหนุนทั่วไป เป็นไปตาม พรบ.กำหนดแผนและขั้นตอนการกระจายอำนาจให้แก่ อปท. พ.ศ.๒๕๕๒ มาตรา ๑๖,๑๗ ปรากฏในแผนงานเคหะและชุมชน แผนพัฒนาท้องถิ่นสี่ปี พ.ศ. ๒๕๖๑-๒๕๖๔ เพิ่มเติมเปลี่ยนแปลงฉบับที่ ๒ หน้า ๒๘ ข้อ ๒๑๘	๔๔๓,๐๐๐	บ.ไทรทาบ ม.๑๗ ต.นาบัว	กองช่าง	← →

๖	โครงการก่อสร้างถนน คสล.(โค้ง ป้อมเกล้า) หมู่ ๑๒	ผิวจราจรกว้าง ๔.๐๐ เมตร ยาว๗๐.๐๐ เมตรหนา ๐.๑๕ เมตรหรือพื้นที่ดำเนินการไม่น้อยกว่า ๒๘๐.๐๐ ตรม. (ตามแบบมาตรฐานงานก่อสร้างของท้องถิ่น แบบถนน ท. ๑)พร้อมติดตั้งป้ายประชาสัมพันธ์โครงการและป้าย ชั่วคราว ตั้งจ่ายจากเงินรายได้เป็นไปตาม พรบ.กำหนด แผนและขั้นตอนการกระจายอำนาจให้แก่ อปท. พ.ศ. ๒๕๔๒ มาตรา ๑๖,๑๗ ปรากฏในแผนงานเคหะและชุมชน แผนพัฒนาท้องถิ่นสี่ปี พ.ศ. ๒๕๖๑-๒๕๖๔ เพิ่มเติม เปลี่ยนแปลงฉบับที่ ๑ หน้า ๑๓ ข้อ ๗๒	๑๕๗,๐๐๐	บ.ปะปูล ม.๑๒ ต.นาบัว	กองช่าง	← →
๗	โครงการก่อสร้างถนน คสล. (ซอยข้างบ้านนางอ้อย) หมู่ ๗	ช่วงที่ ๑ กว้าง ๒.๕๐ เมตรกับ ๑.๘๐ เมตร ยาว๕๐.๐๐ เมตรหนา ๐.๑๕ เมตรหรือพื้นที่คอนกรีตไม่น้อยกว่า ๑๐๗.๐๐ ตรม. (ตามรูปแบบรายการที่กำหนด) ช่วงที่ ๒ กว้าง ๑.๘๐ เมตรกับ ๒.๕๐ เมตร ยาว๔๓.๐๐ เมตรหนา ๐.๑๕ เมตรหรือพื้นที่คอนกรีตไม่น้อยกว่า ๙๒.๔๕ ตรม. (ตามรูปแบบรายการที่กำหนด) (ตามแบบมาตรฐานงาน ก่อสร้างของท้องถิ่น แบบถนน ท.๑)พร้อมติดตั้งป้าย ประชาสัมพันธ์โครงการและป้ายชั่วคราว ตั้งจ่ายจากเงิน รายได้เป็นไปตาม พรบ.กำหนดแผนและขั้นตอนการ กระจายอำนาจให้แก่ อปท. พ.ศ.๒๕๔๒ มาตรา ๑๖,๑๗ ปรากฏในแผนงานเคหะและชุมชน แผนพัฒนาท้องถิ่นสี่ปี พ.ศ. ๒๕๖๑-๒๕๖๔ เพิ่มเติมเปลี่ยนแปลงฉบับที่ ๒ หน้า ๑๓ ข้อ ๘๘	๑๑๐,๐๐๐	บ.ตรม ม.๗ ต.นาบัว	กองช่าง	← →
๘	โครงการก่อสร้างถนน คสล. (ซอยข้างบ้านนางอุไร) หมู่ ๑๘	ผิวจราจรกว้าง ๓.๐๐ เมตร ยาว๙๕.๐๐ เมตรหนา ๐.๑๕ เมตรหรือพื้นที่ดำเนินการไม่น้อยกว่า ๒๘๕.๐๐ ตรม. (ตามแบบมาตรฐานงานก่อสร้างของท้องถิ่น แบบถนน ท. ๑)พร้อมติดตั้งป้ายประชาสัมพันธ์โครงการและป้าย ชั่วคราว ตั้งจ่ายจากเงินรายได้เป็นไปตาม พรบ.กำหนด แผนและขั้นตอนการกระจายอำนาจให้แก่ อปท. พ.ศ. ๒๕๔๒ มาตรา ๑๖,๑๗ ปรากฏในแผนงานเคหะและชุมชน แผนพัฒนาท้องถิ่นสี่ปี พ.ศ. ๒๕๖๑-๒๕๖๔ เพิ่มเติม เปลี่ยนแปลงฉบับที่ ๑ หน้า ๒๑ ข้อ ๑๓๕	๑๕๐,๐๐๐	บ.สระบัว ม.๑๘ ต.นาบัว	กองช่าง	← →

๙	โครงการก่อสร้างถนน คสล. (ซอยตันโพธิ์ - ไทรทาบ) หมู่ ๖	ผิวจราจรกว้าง ๔.๐๐ เมตร ยาว๑๒๐.๐๐ เมตรหนา ๐.๑๕ เมตรพร้อมวางท่อระบายน้ำ ค.ส.ล. เส้นผ่าศูนย์กลาง ๐.๖๐ เมตร จำนวน ๕.๐๐ ท่อนหรือพื้นที่ดำเนินการไม่น้อยกว่า ๔๘๐.๐๐ ตรม. (ตามแบบมาตรฐานงานก่อสร้างของท้องถิ่น แบบถนน ท.๑)พร้อมติดตั้งป้ายประชาสัมพันธ์โครงการ จำนวน ๑ ป้ายและป้ายชั่วคราว ตั้งจ่ายจากเงินรายได้เป็นไปตาม พรบ.กำหนดแผนและขั้นตอนการกระจายอำนาจให้แก่ อบท. พ.ศ. ๒๕๔๒ มาตรา ๑๖,๑๗ ปรากฏในแผนงานเคหะและชุมชน แผนพัฒนาท้องถิ่นสี่ปี พ.ศ. ๒๕๖๑-๒๕๖๔ เพิ่มเติมเปลี่ยนแปลงฉบับที่ ๒ หน้า ๑๒ ข้อ ๗๕	๒๗๐,๐๐๐	บ.นาสาม ม.๖ ต.นาบัว	กองช่าง	← →
๑๐	โครงการก่อสร้างถนน คสล. (ซอยตาเก้ง) หมู่ ๑๑	ผิวจราจรกว้าง ๔.๐๐ เมตร ยาว๕๗.๐๐ เมตรหนา ๐.๑๕ เมตรหรือพื้นที่ดำเนินการไม่น้อยกว่า ๒๒๘.๐๐ ตรม. (ตามแบบมาตรฐานงานก่อสร้างของท้องถิ่น แบบถนน ท.๑)พร้อมติดตั้งป้ายประชาสัมพันธ์โครงการและป้ายชั่วคราว ตั้งจ่ายจากเงินรายได้เป็นไปตาม พรบ.กำหนดแผนและขั้นตอนการกระจายอำนาจให้แก่ อบท. พ.ศ. ๒๕๔๒ มาตรา ๑๖,๑๗ ปรากฏในแผนงานเคหะและชุมชน แผนพัฒนาท้องถิ่นสี่ปี พ.ศ. ๒๕๖๑-๒๕๖๔ เพิ่มเติมเปลี่ยนแปลงฉบับที่ ๑ หน้า ๑๒ ข้อ ๖๓	๑๒๘,๐๐๐	บ.หนองกก ม.๑๑ ต.นาบัว	กองช่าง	← →
๑๑	โครงการก่อสร้างถนน คสล. (ซอยตารอด) หมู่ ๖	ผิวจราจรกว้าง ๓.๐๐ เมตร ยาว๒๔.๐๐ เมตรหนา ๐.๑๕ เมตรหรือพื้นที่ดำเนินการไม่น้อยกว่า ๗๒.๐๐ ตรม. (ตามแบบมาตรฐานงานก่อสร้างของท้องถิ่น แบบถนน ท.๑) พร้อมติดตั้งป้ายชั่วคราว ตั้งจ่ายจากเงินรายได้เป็นไปตาม พรบ.กำหนดแผนและขั้นตอนการกระจายอำนาจให้แก่ อบท. พ.ศ.๒๕๔๒ มาตรา ๑๖,๑๗ ปรากฏในแผนงานเคหะและชุมชน แผนพัฒนาท้องถิ่นสี่ปี พ.ศ. ๒๕๖๑-๒๕๖๔ เพิ่มเติมเปลี่ยนแปลงฉบับที่ ๒ หน้า ๑๒ ข้อ ๘๓	๓๗,๐๐๐	บ.นาสาม ม.๖ ต.นาบัว	กองช่าง	← →

๑๒	โครงการก่อสร้างถนน คสล. (ซอยตาสอบ) หมู่ ๖	ผิวจราจรกว้าง ๓.๒๐ เมตร ยาว ๓๕.๐๐ เมตรหนา ๐.๑๕ เมตรหรือพื้นที่ดำเนินการไม่น้อยกว่า ๑๑๒.๐๐ ตรม. (ตามแบบมาตรฐานงานก่อสร้างของท้องถิ่น แบบถนน ท.๑)พร้อมติดตั้งป้ายชั่วคราว ตั้งจ่ายจากเงินรายได้เป็นไปตาม พรบ.กำหนดแผนและขั้นตอนการกระจายอำนาจให้แก่ อปท. พ.ศ.๒๕๔๒ มาตรา ๑๖,๑๗ ปรากฏในแผนงานเคหะและชุมชน แผนพัฒนาท้องถิ่นสี่ปี พ.ศ. ๒๕๖๑-๒๕๖๔ เพิ่มเติมเปลี่ยนแปลงฉบับที่ ๒ หน้า ๑๒ ข้อ ๗๖	๕๘,๐๐๐	บ.นาสาม ม.๖ ต.นาบัว	กองช่าง	← →
๑๓	โครงการก่อสร้างถนน คสล. (ซอยนางบำเพ็ญ) หมู่ ๗	ผิวจราจรกว้าง ๒.๕๐ เมตร ยาว ๒๑.๕๐ เมตรหนา ๐.๑๕ เมตรหรือพื้นที่ดำเนินการไม่น้อยกว่า ๕๓.๗๕ ตรม. (ตามแบบมาตรฐานงานก่อสร้างของท้องถิ่น แบบถนน ท.๑)พร้อมติดตั้งป้ายชั่วคราว ตั้งจ่ายจากเงินรายได้เป็นไปตาม พรบ.กำหนดแผนและขั้นตอนการกระจายอำนาจให้แก่ อปท. พ.ศ.๒๕๔๒ มาตรา ๑๖,๑๗ ปรากฏในแผนงานเคหะและชุมชน แผนพัฒนาท้องถิ่นสี่ปี พ.ศ. ๒๕๖๑-๒๕๖๔ เพิ่มเติมเปลี่ยนแปลงฉบับที่ ๒ หน้า ๑๓ ข้อ ๘๒	๒๘,๐๐๐	บ.ตรม ม.๗ ต.นาบัว	กองช่าง	← →
๑๔	โครงการก่อสร้างถนน คสล. (ซอยนางประหัส) หมู่ ๑๘	ผิวจราจรกว้าง ๓.๐๐ เมตร ยาว ๖๖.๐๐ เมตรหนา ๐.๑๕ เมตรหรือพื้นที่ดำเนินการไม่น้อยกว่า ๑๙๘.๐๐ ตรม. (ตามแบบมาตรฐานงานก่อสร้างของท้องถิ่น แบบถนน ท.๑)พร้อมติดตั้งป้ายประชาสัมพันธ์โครงการและป้ายชั่วคราว ตั้งจ่ายจากเงินรายได้เป็นไปตาม พรบ.กำหนดแผนและขั้นตอนการกระจายอำนาจให้แก่ อปท. พ.ศ. ๒๕๔๒ มาตรา ๑๖,๑๗ ปรากฏในแผนงานเคหะและชุมชน แผนพัฒนาท้องถิ่นสี่ปี พ.ศ. ๒๕๖๑-๒๕๖๔ เพิ่มเติมเปลี่ยนแปลงฉบับที่ ๑ หน้า ๒๐ ข้อ ๑๓๒	๑๐๕,๐๐๐	บ.สระบัว ม.๑๘ ต.นาบัว	กองช่าง	← →

๑๕	โครงการก่อสร้างถนน คสล. (ซอยเนี้ยตา) หมู่ ๔	ผิวจราจรกว้าง ๓.๕๐ เมตร ยาว ๑๐๐.๐๐ เมตรหนา ๐.๑๕ เมตรหรือพื้นที่ดำเนินการไม่น้อยกว่า ๓๕๐.๐๐ ตรม. (ตามแบบมาตรฐานงานก่อสร้างของท้องถิ่น แบบถนน ท.๑)พร้อมติดตั้งป้ายประชาสัมพันธ์โครงการ จำนวน ๑ ป้ายและป้ายชั่วคราว ตั้งจ่ายจากเงินรายได้เป็นไปตาม พรบ.กำหนดแผนและขั้นตอนการกระจายอำนาจให้แก่ อบท. พ.ศ.๒๕๔๒ มาตรา ๑๖,๑๗ ปรากฏในแผนงาน เคหะและชุมชน แผนพัฒนาท้องถิ่นสี่ปี พ.ศ. ๒๕๖๑-๒๕๖๔ เพิ่มเติมเปลี่ยนแปลงฉบับที่ ๑ หน้า ๑๗ ข้อ ๑๐๑	๑๘๔,๐๐๐	บ.ละหู่ ม.๔ ต.นาบัว	กองช่าง	← →
๑๖	โครงการก่อสร้างถนน คสล. (ซอยบ้านนายเจริญ - นายลิขิต) หมู่ ๑๗	ผิวจราจรกว้าง ๓.๐๐ เมตร ยาว ๒๓๐.๐๐ เมตรหนา ๐.๑๕ เมตรหรือพื้นที่ดำเนินการไม่น้อยกว่า ๖๙.๐๐ ตรม. (ตามแบบมาตรฐานงานก่อสร้างของท้องถิ่น แบบถนน ท.๑) พร้อมติดตั้งป้ายชั่วคราว ตั้งจ่ายจากเงินรายได้เป็นไปตาม พรบ.กำหนดแผนและขั้นตอนการกระจายอำนาจให้แก่ อบท. พ.ศ.๒๕๔๒ มาตรา ๑๖,๑๗ ปรากฏในแผนงาน เคหะและชุมชน แผนพัฒนาท้องถิ่นสี่ปี พ.ศ. ๒๕๖๑-๒๕๖๔ เพิ่มเติมเปลี่ยนแปลงฉบับที่ ๒ หน้า ๒๘ ข้อ ๒๒๐	๓๖,๐๐๐	บ.ไทรทาบ ม.๑๗ ต.นาบัว	กองช่าง	← →
๑๗	โครงการก่อสร้างถนน คสล. (ซอยบ้านยายน้อย) หมู่ ๑๗	ผิวจราจรกว้าง ๒.๕๐ เมตร ยาว ๖๓๐.๐๐ เมตรหนา ๐.๑๕ เมตรหรือพื้นที่ดำเนินการไม่น้อยกว่า ๑๕๗.๕๐ ตรม. (ตามแบบมาตรฐานงานก่อสร้างของท้องถิ่น แบบถนน ท.๑)พร้อมติดตั้งป้ายชั่วคราว ตั้งจ่ายจากเงินรายได้เป็นไปตาม พรบ.กำหนดแผนและขั้นตอนการกระจายอำนาจให้แก่ อบท. พ.ศ.๒๕๔๒ มาตรา ๑๖,๑๗ ปรากฏในแผนงานเคหะและชุมชน แผนพัฒนาท้องถิ่นสี่ปี พ.ศ. ๒๕๖๑-๒๕๖๔ เพิ่มเติมเปลี่ยนแปลงฉบับที่ ๒ หน้า ๒๙ ข้อ ๒๒๑	๘๑,๐๐๐	บ.ไทรทาบ ม.๑๗ ต.นาบัว	กองช่าง	← →

๑๘	โครงการก่อสร้างถนน คสล. (ซอยบุฤาษี - สวายทาบ) หมู่ ๑๐	ผิวจราจรกว้าง ๔.๐๐ เมตร ยาว๑๑๔.๐๐ เมตรหนา ๐.๑๕ เมตรหรือพื้นที่ดำเนินการไม่น้อยกว่า ๔๕๖.๐๐ ตรม. (ตามแบบมาตรฐานงานก่อสร้างของท้องถิ่น แบบ ถนน ท.๑)พร้อมติดตั้งป้ายประชาสัมพันธ์โครงการ และ ป้ายชั่วคราว ตั้งจ่ายจากเงินรายได้เป็นไปตาม พรบ. กำหนดแผนและขั้นตอนการกระจายอำนาจให้แก่ อปท. พ.ศ.๒๕๔๒ มาตรา ๑๖,๑๗ ปรากฏในแผนงานเคหะและ ชุมชน แผนพัฒนาท้องถิ่นสี่ปี พ.ศ. ๒๕๖๑-๒๕๖๔ เพิ่มเติมเปลี่ยนแปลงฉบับที่ ๑ หน้า ๑๑ ข้อ ๕๕	๒๕๔,๐๐๐	บ.โดน็อก ม.๑๐ ต.นาบัว	กองช่าง	← →
๑๙	โครงการก่อสร้างถนน คสล. (ซอยบูรพา ๓) หมู่ ๘	ผิวจราจรกว้าง ๓.๐๐ เมตร ยาว๕๗.๐๐ เมตรหนา ๐.๑๕ เมตรหรือพื้นที่ดำเนินการไม่น้อยกว่า ๑๗๑.๐๐ ตรม. (ตามแบบมาตรฐานงานก่อสร้างของท้องถิ่น แบบถนน ท. ๑)พร้อมติดตั้งป้ายประชาสัมพันธ์โครงการ และป้าย ชั่วคราว ตั้งจ่ายจากเงินรายได้เป็นไปตาม พรบ.กำหนด แผนและขั้นตอนการกระจายอำนาจให้แก่ อปท. พ.ศ. ๒๕๔๒ มาตรา ๑๖,๑๗ ปรากฏในแผนงานเคหะและชุมชน แผนพัฒนาท้องถิ่นสี่ปี พ.ศ. ๒๕๖๑-๒๕๖๔ เพิ่มเติม เปลี่ยนแปลงฉบับที่ ๒ หน้า ๑๔ ข้อ ๑๐๒	๘๘,๐๐๐	บ.กระหม ม.๘ ต.นาบัว	กองช่าง	← →
๒๐	โครงการก่อสร้างถนน คสล. (ซอยประชาร่วมใจ ๔) หมู่ ๘	ผิวจราจรกว้าง ๓.๐๐ เมตร ยาว ๒๘๕.๐๐ เมตรหนา ๐.๑๕ เมตรหรือพื้นที่ดำเนินการไม่น้อยกว่า ๘๕๕.๐๐ ตรม. (ตามแบบมาตรฐานงานก่อสร้างของท้องถิ่น แบบ ถนน ท.๑)พร้อมติดตั้งป้ายประชาสัมพันธ์โครงการ และ ป้ายชั่วคราว ตั้งจ่ายจากเงินรายได้เป็นไปตาม พรบ. กำหนดแผนและขั้นตอนการกระจายอำนาจให้แก่ อปท. พ.ศ.๒๕๔๒ มาตรา ๑๖,๑๗ ปรากฏในแผนงานเคหะและ ชุมชน แผนพัฒนาท้องถิ่นสี่ปี พ.ศ. ๒๕๖๑-๒๕๖๔ เพิ่มเติมเปลี่ยนแปลงฉบับที่ ๑ หน้า ๑๘ ข้อ ๑๑๒	๔๔๘,๐๐๐	บ.กระหม ม.๘ ต.นาบัว	กองช่าง	← →

<p>๒๑</p>	<p>โครงการก่อสร้างถนน คสล. (ขอยประปา) หมู่ ๑๗</p>	<p>ช่วงที่ ๑ กว้าง ๔.๐๐ เมตร ยาว ๗.๐๐ เมตรหนา ๐.๑๕ เมตรหรือพื้นที่ดำเนินการไม่น้อยกว่า ๒๘.๐๐ ตรม. ช่วงที่ ๒ กว้าง ๒.๕๐ เมตร ยาว ๒๘.๐๐ เมตรหนา ๐.๑๕ เมตรหรือพื้นที่ดำเนินการไม่น้อยกว่า ๗๐.๐๐ ตรม. (ตามแบบมาตรฐานงานก่อสร้างของท้องถิ่น แบบถนน ท.๑)พร้อมติดตั้งป้ายชั่วคราว ตั้งจ่ายจากเงินรายได้เป็นไปตาม พรบ. กำหนดแผนและขั้นตอนการกระจายอำนาจให้แก่ อปท. พ.ศ.๒๕๔๒ มาตรา ๑๖,๑๗ ปรากฏในแผนงานเคหะและชุมชน แผนพัฒนาท้องถิ่นสี่ปี พ.ศ. ๒๕๖๑-๒๕๖๔ เพิ่มเติมเปลี่ยนแปลงฉบับที่ ๒ หน้า ๒๘ ข้อ ๒๑๕</p>	<p>๕๔,๐๐๐</p>	<p>บ.โทรทาบ ม.๑๗ ต.นาบัว</p>	<p>กองช่าง</p>	
<p>๒๒</p>	<p>โครงการก่อสร้างถนน คสล. (ขอยไปห้วยตะวันตก) หมู่ ๗</p>	<p>ผิวจราจรกว้าง ๔.๐๐ เมตร ยาว ๒๕.๐๐ เมตรหนา ๐.๑๕ เมตรหรือพื้นที่ดำเนินการไม่น้อยกว่า ๑๐๐.๐๐ ตรม. (ตามแบบมาตรฐานงานก่อสร้างของท้องถิ่น แบบถนน ท.๑)พร้อมติดตั้งป้ายชั่วคราว ตั้งจ่ายจากเงินรายได้เป็นไปตาม พรบ. กำหนดแผนและขั้นตอนการกระจายอำนาจให้แก่ อปท. พ.ศ.๒๕๔๒ มาตรา ๑๖,๑๗ ปรากฏในแผนงานเคหะและชุมชน แผนพัฒนาท้องถิ่นสี่ปี พ.ศ. ๒๕๖๑-๒๕๖๔ เพิ่มเติมเปลี่ยนแปลงฉบับที่ ๑ หน้า ๑๘ ข้อ ๑๐๙</p>	<p>๕๕,๐๐๐</p>	<p>บ.ตรม ม.๗ ต.นาบัว</p>	<p>กองช่าง</p>	
<p>๒๓</p>	<p>โครงการก่อสร้างถนน คสล. (ขอยพัฒนาสามัคคี) หมู่ ๘</p>	<p>ผิวจราจรกว้าง ๓.๐๐ เมตร ยาว ๗๑.๐๐ เมตรหนา ๐.๑๕ เมตรหรือพื้นที่ดำเนินการไม่น้อยกว่า ๒๓๑.๐๐ ตรม. (ตามแบบมาตรฐานงานก่อสร้างของท้องถิ่น แบบถนน ท.๑)พร้อมติดตั้งป้ายประชาสัมพันธ์โครงการ และป้ายชั่วคราว ตั้งจ่ายจากเงินรายได้เป็นไปตาม พรบ. กำหนดแผนและขั้นตอนการกระจายอำนาจให้แก่ อปท. พ.ศ. ๒๕๔๒ มาตรา ๑๖,๑๗ ปรากฏในแผนงานเคหะและชุมชน แผนพัฒนาท้องถิ่นสี่ปี พ.ศ. ๒๕๖๑-๒๕๖๔ เพิ่มเติมเปลี่ยนแปลงฉบับที่ ๑ หน้า ๑๙ ข้อ ๑๑๕</p>	<p>๑๑๕,๐๐๐</p>	<p>บ.กระทม ม.๘ ต.นาบัว</p>	<p>กองช่าง</p>	

๒๔	โครงการก่อสร้างถนน คสล. (ซอยมีทรัพย์) หมู่ ๓	ผิวจราจรกว้าง ๔.๐๐ เมตร ยาว๑๐๐.๐๐ เมตรหนา ๐.๑๕ เมตรพร้อมวางท่อระบายน้ำ ค.ส.ล. เส้นผ่าศูนย์กลาง ๐.๖๐ เมตร จำนวน ๖.๐๐ ท่อนและขนาดเส้นผ่าศูนย์กลาง ๐.๔๐ หรือพื้นที่ดำเนินการไม่น้อยกว่า ๔๐๐.๐๐ ตรม. (ตามแบบมาตรฐานงานก่อสร้างของท้องถิ่น แบบถนน ท.๑)พร้อมติดตั้งป้ายประชาสัมพันธ์โครงการ จำนวน ๑ ป้ายและป้ายชั่วคราว ตั้งจ่ายจากเงินรายได้เป็นไปตาม พรบ.กำหนดแผนและขั้นตอนการกระจายอำนาจให้แก่ อปท. พ.ศ.๒๕๔๒ มาตรา ๑๖,๑๗ ปรากฏในแผนงานเคหะและชุมชน แผนพัฒนาท้องถิ่นสี่ปี พ.ศ. ๒๕๖๑-๒๕๖๔ เพิ่มเติมเปลี่ยนแปลงฉบับที่ ๑ หน้า ๘ ข้อ ๓๔	๒๒๙,๐๐๐	บ.กระยุง ม.๓ ต.นาบัว	กองช่าง	← →
๒๕	โครงการก่อสร้างถนน คสล. (ซอยยายบุญมา) หมู่ ๑๗	ผิวจราจรกว้าง ๓.๐๐ เมตร ยาว ๓๘.๐๐ เมตรหนา ๐.๑๕ เมตรหรือพื้นที่ดำเนินการไม่น้อยกว่า ๑๑๔.๐๐ ตรม. (ตามแบบมาตรฐานงานก่อสร้างของท้องถิ่น แบบถนน ท.๑)พร้อมติดตั้งป้ายชั่วคราว ตั้งจ่ายจากเงินรายได้เป็นไปตาม พรบ.กำหนดแผนและขั้นตอนการกระจายอำนาจให้แก่ อปท. พ.ศ.๒๕๔๒ มาตรา ๑๖,๑๗ ปรากฏในแผนงานเคหะและชุมชน แผนพัฒนาท้องถิ่นสี่ปี พ.ศ. ๒๕๖๑-๒๕๖๔ เพิ่มเติมเปลี่ยนแปลงฉบับที่ ๒ หน้า ๒๘ ข้อ ๒๑๙	๕๙,๐๐๐	บ.ไทรทาบ ม.๑๗ ต.นาบัว	กองช่าง	← →
๒๖	โครงการก่อสร้างถนน คสล. (ซอยละหุ่ง๑ - ตายอง) หมู่ ๔	ผิวจราจรกว้าง ๔.๐๐ เมตร ยาว๑๐๐.๐๐ เมตรหนา ๐.๑๕ เมตรพร้อมวางท่อระบายน้ำ ค.ส.ล. เส้นผ่าศูนย์กลาง ๐.๖๐ เมตร จำนวน ๕.๐๐ ท่อน หรือพื้นที่ดำเนินการไม่น้อยกว่า ๔๐๐.๐๐ ตรม. (ตามแบบมาตรฐานงานก่อสร้างของท้องถิ่น แบบถนน ท.๑)พร้อมติดตั้งป้ายประชาสัมพันธ์โครงการ จำนวน ๑ ป้ายและป้ายชั่วคราว ตั้งจ่ายจากเงินรายได้เป็นไปตาม พรบ.กำหนดแผนและขั้นตอนการกระจายอำนาจให้แก่ อปท. พ.ศ. ๒๕๔๒ มาตรา ๑๖,๑๗ ปรากฏในแผนงานเคหะและชุมชน แผนพัฒนาท้องถิ่นสี่ปี พ.ศ. ๒๕๖๑-๒๕๖๔ เพิ่มเติมเปลี่ยนแปลงฉบับที่ ๒ หน้า ๘ ข้อ ๔๓	๒๒๖,๐๐๐	บ.ละหุ่ง ม.๔ ต.นาบัว	กองช่าง	← →

๒๗	โครงการก่อสร้างถนน คสล. (ซอยสุขสวัสดิ์) หมู่ ๑๖	ผิวจราจรกว้าง ๕.๐๐ เมตร ยาว ๒๙.๐๐ เมตรหนา ๐.๑๕ เมตรหรือพื้นที่ดำเนินการไม่น้อยกว่า ๑๔๕.๐๐ ตรม. (ตามแบบมาตรฐานงานก่อสร้างของท้องถิ่น แบบถนน ท. ๑)พร้อมติดตั้งป้ายชั่วคราว ตั้งจ่ายจากเงินรายได้เป็นไปตาม พรบ.กำหนดแผนและขั้นตอนการกระจายอำนาจ ให้แก่ อปท. พ.ศ.๒๕๔๒ มาตรา ๑๖,๑๗ ปรากฏในแผนงานเคหะและชุมชน แผนพัฒนาท้องถิ่นสี่ปี พ.ศ. ๒๕๖๑-๒๕๖๔ เพิ่มเติมเปลี่ยนแปลงฉบับที่ ๒ หน้า ๒๗ ข้อ ๒๑๐	๗๙,๐๐๐	บ.โคกสะอาด ม.๔ ต.นาบัว	กองช่าง	← →
๒๘	โครงการก่อสร้างถนน คสล. (ซอยอ้อมน้อย) หมู่ ๘	ผิวจราจรกว้าง ๓.๐๐ เมตร ยาว ๗๖.๕๐ เมตรหนา ๐.๑๕ เมตรหรือพื้นที่ดำเนินการไม่น้อยกว่า ๒๒๔.๕๐ ตรม. (ตามแบบมาตรฐานงานก่อสร้างของท้องถิ่น แบบถนน ท. ๑)พร้อมติดตั้งป้ายประชาสัมพันธ์โครงการและป้ายชั่วคราว ตั้งจ่ายจากเงินรายได้เป็นไปตาม พรบ.กำหนดแผนและขั้นตอนการกระจายอำนาจให้แก่ อปท. พ.ศ. ๒๕๔๒ มาตรา ๑๖,๑๗ ปรากฏในแผนงานเคหะและชุมชน แผนพัฒนาท้องถิ่นสี่ปี พ.ศ. ๒๕๖๑-๒๕๖๔ เพิ่มเติมเปลี่ยนแปลงฉบับที่ ๑ หน้า ๑๘ ข้อ ๑๑๓	๑๒๒,๐๐๐	บ.กระหม ม.๘ ต.นาบัว	กองช่าง	← →
๒๙	โครงการก่อสร้างถนน คสล. (บ้านนายตะวัน - โคกนาสาม) หมู่ ๑๙	ผิวจราจรกว้าง ๔.๐๐ เมตร ยาว ๓๑.๐๐ เมตรหนา ๐.๑๕ เมตรหรือพื้นที่ดำเนินการไม่น้อยกว่า ๑๒๔.๐๐ ตรม. (ตามแบบมาตรฐานงานก่อสร้างของท้องถิ่น แบบถนน ท. ๑)พร้อมติดตั้งป้ายชั่วคราว ตั้งจ่ายจากเงินรายได้เป็นไปตาม พรบ.กำหนดแผนและขั้นตอนการกระจายอำนาจ ให้แก่ อปท. พ.ศ.๒๕๔๒ มาตรา ๑๖,๑๗ ปรากฏในแผนงานเคหะและชุมชน แผนพัฒนาท้องถิ่นสี่ปี พ.ศ. ๒๕๖๑-๒๕๖๔ เพิ่มเติมเปลี่ยนแปลงฉบับที่ ๒ หน้า ๓๒ ข้อ ๒๔๗	๖๘,๐๐๐	บ.เสม็ด ม.๑๙ ต.นาบัว	กองช่าง	← →

๓๐	โครงการถนนลาดยาง (โคกสูง - อำเภอ) หมู่ ๓	ซ่อมสร้างผิวทาง Asphaltic Concrete (โดยวิธี Pavement in-Place Recycling) ผิวจราจรกว้าง ๔.๐๐ ม. ยาว ๙๖๕.๐๐ ม. หรือพื้นที่ดำเนินการไม่น้อยกว่า ๓,๘๖๐.๐๐ ตรม. (ตามแบบมาตรฐานก.ทางหลวงชนบท) พร้อมติดตั้งป้ายประชาสัมพันธ์โครงการและป้ายชั่วคราว ตั้งจ่ายจากเงินอุดหนุนทั่วไป เป็นไปตาม พรบ.กำหนดแผนและขั้นตอนการกระจายอำนาจให้แก่ อปท. พ.ศ.๒๕๔๒ มาตรา ๑๖,๑๗ ปรากฏในแผนงานเคหะและชุมชน แผนพัฒนาท้องถิ่นสี่ปี พ.ศ. ๒๕๖๑-๒๕๖๔ เพิ่มเติมเปลี่ยนแปลงฉบับที่ ๑ หน้า ๘ ข้อ ๓๗	๒,๕๙๖, ๐๐๐	บ.กระยุง ม.๓ ต.นาบัว	กองช่าง	← →
๓๑	โครงการถนนลาดยาง (ซอยข้างศิลาทรัพย์ - บ่อตาเกิด) หมู่ ๑๕	ซ่อมสร้างผิวทาง Asphaltic Concrete (โดยวิธี Pavement in - Place Recycling) ผิวจราจรกว้าง ๕.๐๐ ม. ยาว ๓๐๐.๐๐ ม. พร้อมวางท่อระบายน้ำ ค.ส.ล. เส้นผ่าศูนย์กลาง ๐.๘๐ ม. จำนวน ๑๐ ท่อนและวางท่อระบายน้ำ ค.ส.ล. เส้นผ่าศูนย์กลาง ๐.๔๐ ม. จำนวน ๑๔ ท่อนหรือพื้นที่ดำเนินการไม่น้อยกว่า ๑,๕๐๐.๐๐ ตรม. (ตามแบบมาตรฐานก.ทางหลวงชนบท) พร้อมติดตั้งป้ายประชาสัมพันธ์โครงการและป้ายชั่วคราว ตั้งจ่ายจากเงินอุดหนุนทั่วไป เป็นไปตาม พรบ.กำหนดแผนและขั้นตอนการกระจายอำนาจให้แก่ อปท. พ.ศ.๒๕๔๒ มาตรา ๑๖,๑๗ ปรากฏในแผนงานเคหะและชุมชน แผนพัฒนาท้องถิ่นสี่ปี พ.ศ. ๒๕๖๑-๒๕๖๔ เพิ่มเติมเปลี่ยนแปลงฉบับที่ ๑ หน้า ๑๔ ข้อ ๘๒	๑,๐๓๐,๐๐๐	บ.หนองกระหม ม.๑๕ ต.นาบัว	กองช่าง	← →
๓๒	โครงการถนนลาดยาง (ถนนใหญ่ - บ้านตาวิชัย) หมู่ ๙	ซ่อมสร้างผิวทาง Asphaltic Concrete ผิวจราจรกว้าง ๕.๐๐ ม. ยาว ๒๐๐.๐๐ ม. หรือพื้นที่ดำเนินการไม่น้อยกว่า ๑,๐๐๐.๐๐ ตรม. (ตามแบบมาตรฐานกรมทางหลวงชนบท) พร้อมติดตั้งป้ายประชาสัมพันธ์และป้ายชั่วคราว ตั้งจ่ายจากเงินอุดหนุนทั่วไปจำนวน ๑๒๒,๔๐๐ บาท และเงินรายได้ ๓๗๓,๖๐๐ บาท เป็นไปตาม พรบ.กำหนดแผนและขั้นตอนการกระจายอำนาจให้แก่ อปท. พ.ศ.๒๕๔๒ มาตรา ๑๖,๑๗ ปรากฏในแผนงานเคหะและชุมชน แผนพัฒนาท้องถิ่นสี่ปี พ.ศ. ๒๕๖๑-๒๕๖๔ เพิ่มเติมเปลี่ยนแปลงฉบับที่ ๒ หน้า ๑๗ ข้อ ๑๒๐	๔๙๖,๐๐๐	บ.ตรังฮอล ม.๙ ต.นาบัว	กองช่าง	← →

๓๓	โครงการถนนลาดยาง (รร.นาเสือก - วัดหลวงตา) หมู่ ๑๒	ซ่อมสร้างผิวทาง Asphaltic Concrete (โดยวิธีPavement in-Place Recycling)ผิวจราจรกว้าง ๕.๐๐ ม. ยาว ๖๐๐.๐๐ ม.หรือพื้นที่ดำเนินการไม่น้อยกว่า ๓,๐๐๐.๐๐ ตรม.(ตามแบบมาตรฐานก.ทางหลวงชนบท)พร้อมติดตั้งป้ายประชาสัมพันธ์โครงการ จำนวน ๑ ป้ายและป้ายชั่วคราว ตั้งจ่ายจากเงินอุดหนุนทั่วไป เป็นไปตาม พรบ. กำหนดแผนและขั้นตอนการกระจายอำนาจให้แก่ อปท. พ.ศ.๒๕๔๒ มาตรา ๑๖,๑๗ ปรากฏในแผนงานเคหะและชุมชน แผนพัฒนาท้องถิ่นสี่ปี พ.ศ. ๒๕๖๑-๒๕๖๔ เพิ่มเติมเปลี่ยนแปลงฉบับที่ ๑ หน้า ๑๒ ข้อ ๖๘	๒,๐๕๐,๐๐๐	บ.ปะปูล ม.๑๒ ต.นาบัว	กองช่าง	← →
๓๔	โครงการถนนลาดยาง (ระสีสันต์ - กระยุง) หมู่ ๒	ซ่อมสร้างผิวทาง Asphaltic Concrete ผิวจราจรกว้าง ๖.๐๐ ม. ยาว๑๗๐.๐๐ ม.หรือพื้นที่ดำเนินการไม่น้อยกว่า ๑,๐๒๐.๐๐ ตรม. (ตามแบบมาตรฐานกรมทางหลวงชนบท)พร้อมติดตั้งป้ายประชาสัมพันธ์โครงการจำนวน ๑ ป้ายและป้ายชั่วคราว ตั้งจ่ายจากเงินอุดหนุนทั่วไป เป็นไปตาม พรบ.กำหนดแผนและขั้นตอนการกระจายอำนาจให้แก่ อปท. พ.ศ.๒๕๔๒ มาตรา ๑๖,๑๗ ปรากฏในแผนงานเคหะและชุมชน แผนพัฒนาท้องถิ่นสี่ปี พ.ศ. ๒๕๖๑-๒๕๖๔ เพิ่มเติมเปลี่ยนแปลงฉบับที่ ๒ หน้า ๕ ข้อ ๒๐	๔๙๓,๘๙๐	บ.ระสีสันต์ ม.๒ ต.นาบัว	กองช่าง	← →
๓๕	โครงการถนนลาดยาง (หนองปิ่นรั้ว - หมู่ ๑๖) หมู่ ๘	ซ่อมสร้างผิวทาง Asphaltic Concrete (โดยวิธีPavement in-Place Recycling)ผิวจราจรกว้าง ๕.๐๐ ม. ยาว ๓๑๕.๐๐ ม.หรือพื้นที่ดำเนินการไม่น้อยกว่า ๑,๕๗๕.๐๐ ตรม.(ตามแบบมาตรฐานก.ทางหลวงชนบท)พร้อมติดตั้งป้ายประชาสัมพันธ์โครงการ จำนวน ๑ ป้ายและป้ายชั่วคราว ตั้งจ่ายจากเงินอุดหนุนทั่วไป เป็นไปตาม พรบ. กำหนดแผนและขั้นตอนการกระจายอำนาจให้แก่ อปท. พ.ศ.๒๕๔๒ มาตรา ๑๖,๑๗ ปรากฏในแผนงานเคหะและชุมชน แผนพัฒนาท้องถิ่นสี่ปี พ.ศ. ๒๕๖๑-๒๕๖๔ เพิ่มเติมเปลี่ยนแปลงฉบับที่ ๒ หน้า ๑๕ ข้อ ๑๐๗	๑,๑๑๕,๐๐๐	บ.กระทม ม.๘ ต.นาบัว	กองช่าง	← →

๓๖	โครงการถนนลาดยาง หมู่ ๑๖	ซ่อมสร้างผิวทาง Asphaltic Concrete (โดยวิธีPavement in-Place Recycling)ผิวจราจรกว้าง ๕.๐๐ ม. ยาว ๕๖๐.๐๐ ม.หรือพื้นที่ดำเนินการไม่น้อยกว่า ๒,๘๐๐.๐๐ ตรม.(ตามแบบมาตรฐานก.ทางหลวงชนบท)พร้อมติดตั้งป้ายประชาสัมพันธ์โครงการ จำนวน ๑ ป้ายและป้ายชั่วคราว ตั้งจ่ายจากเงินอุดหนุนทั่วไปจำนวน ๔๘๔,๔๐๐ บาท และเงินรายได้ ๑,๔๓๗,๖๐๐ บาท เป็นไปตาม พรบ. กำหนดแผนและขั้นตอนการกระจายอำนาจให้แก่ อปท. พ.ศ.๒๕๔๒ มาตรา ๑๖,๑๗ ปรากฏในแผนงานเคหะและชุมชน แผนพัฒนาท้องถิ่นสี่ปี พ.ศ. ๒๕๖๑-๒๕๖๔ เพิ่มเติมเปลี่ยนแปลงฉบับที่ ๒ หน้า ๒๖ ข้อ ๑๙๘	๑,๙๒๒,๐๐๐	บ.โคกสะอาด ม.๑๖ ต.นาบัว	กองช่าง	← →
๓๗	โครงการปรับปรุงถนนดินลูกรัง (ขอยนายมงคล) หมู่ ๑๔	ผิวจราจรกว้าง ๔.๐๐ เมตร ยาว ๑๔๗.๐๐ เมตรหน้า ๐.๑๐ เมตร ปริมาตรหินคลุกไม่น้อยกว่า ๕๘.๘๐ ลบ.ม หรือพื้นที่ดำเนินการไม่น้อยกว่า ๕๘๘.๐๐ ตรม. (ตามแบบมาตรฐานงานก่อสร้างของท้องถิ่น แบบถนน ท.๑)พร้อมติดตั้งป้ายชั่วคราว ตั้งจ่ายจากเงินรายได้เป็นไปตาม พรบ. กำหนดแผนและขั้นตอนการกระจายอำนาจให้แก่ อปท. พ.ศ.๒๕๔๒ มาตรา ๑๖,๑๗ ปรากฏในแผนงานเคหะและชุมชน แผนพัฒนาท้องถิ่นสี่ปี พ.ศ. ๒๕๖๑-๒๕๖๔ หน้า ๙๑ ข้อ ๑๐๘	๔๗,๐๐๐	บ.ดังกอ ม.๑๔ ต.นาบัว	กองช่าง	← →
๓๘	โครงการวางท่อระบายน้ำ หมู่ ๑๙	ท่อระบายน้ำ คสล.เส้นผ่าศูนย์กลาง ๐.๘๐ เมตร จำนวน ๑๕ ท่อน พร้อมควด คสล. ลงหนองน้ำนาสาม พร้อมติดตั้งป้ายชั่วคราว ตั้งจ่ายจากเงินรายได้เป็นไปตาม พรบ. กำหนดแผนและขั้นตอนการกระจายอำนาจให้แก่ อปท. พ.ศ.๒๕๔๒ มาตรา ๑๖,๑๗ ปรากฏในแผนงานเคหะและชุมชน แผนพัฒนาท้องถิ่นสี่ปี พ.ศ. ๒๕๖๑-๒๕๖๔ เพิ่มเติมเปลี่ยนแปลงฉบับที่ ๒ หน้า ๓๒ ข้อ ๒๔๕	๖๗,๐๐๐	บ.เสม็ด ม.๑๙ ต.นาบัว	กองช่าง	← →

